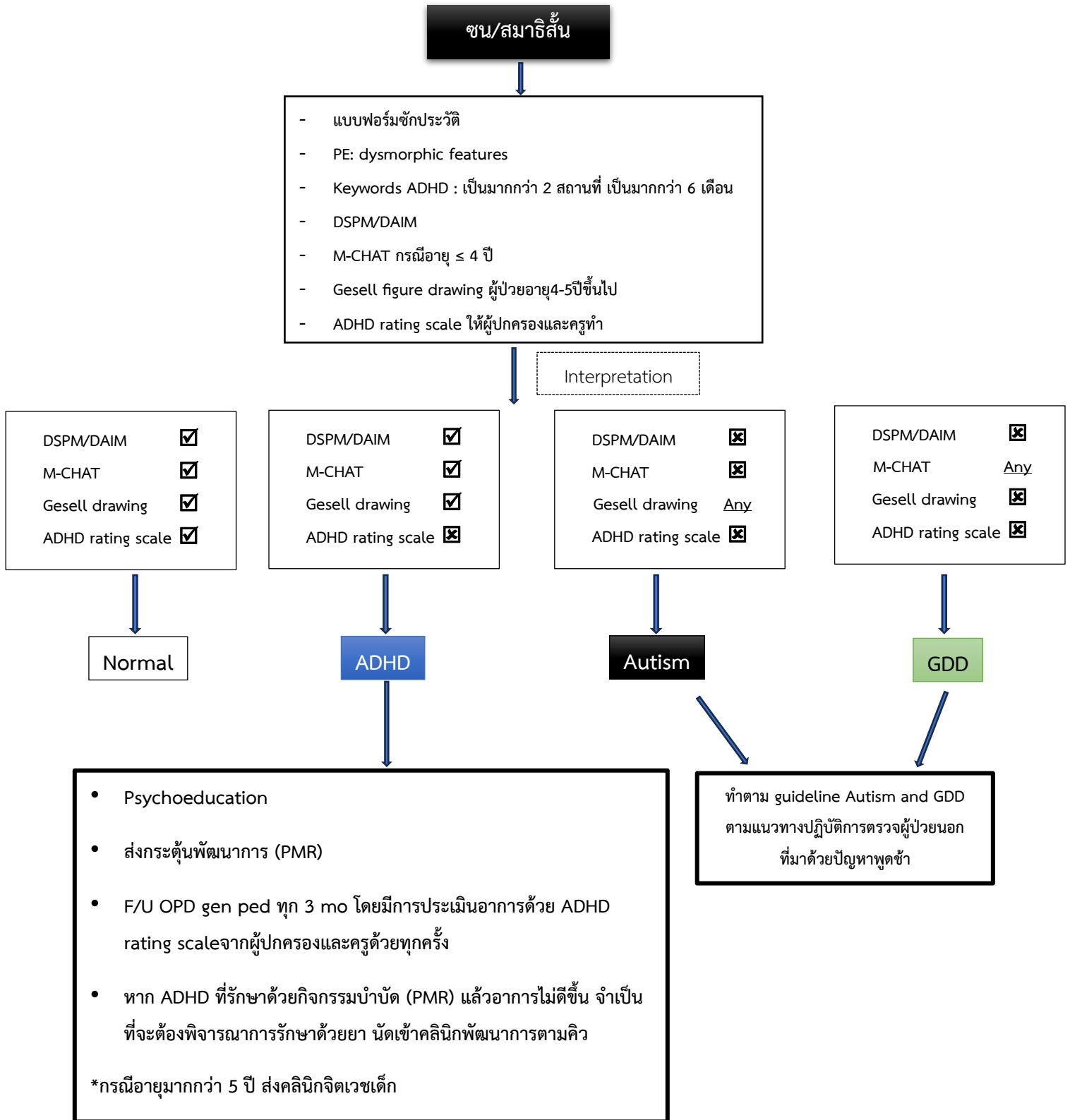


แนวทางปฏิบัติการตรวจผู้ป่วยนอกที่มาด้วยปัญหาชน/สมาธิสั้น



กรณี Aggressive behavior ที่เป็นปัญหา ได้แก่ มีปัญหาทำร้ายเพื่อนที่โรงเรียน ทำร้ายข้าวของ ทำร้ายคนในบ้าน ทำร้ายตัวเอง หากต้องการปรึกษาอย่างเร่งด่วน สามารถติดต่อทีมแพทย์หน่วยพัฒนาการที่ service OPD ในเดือนนั้น ๆ ได้